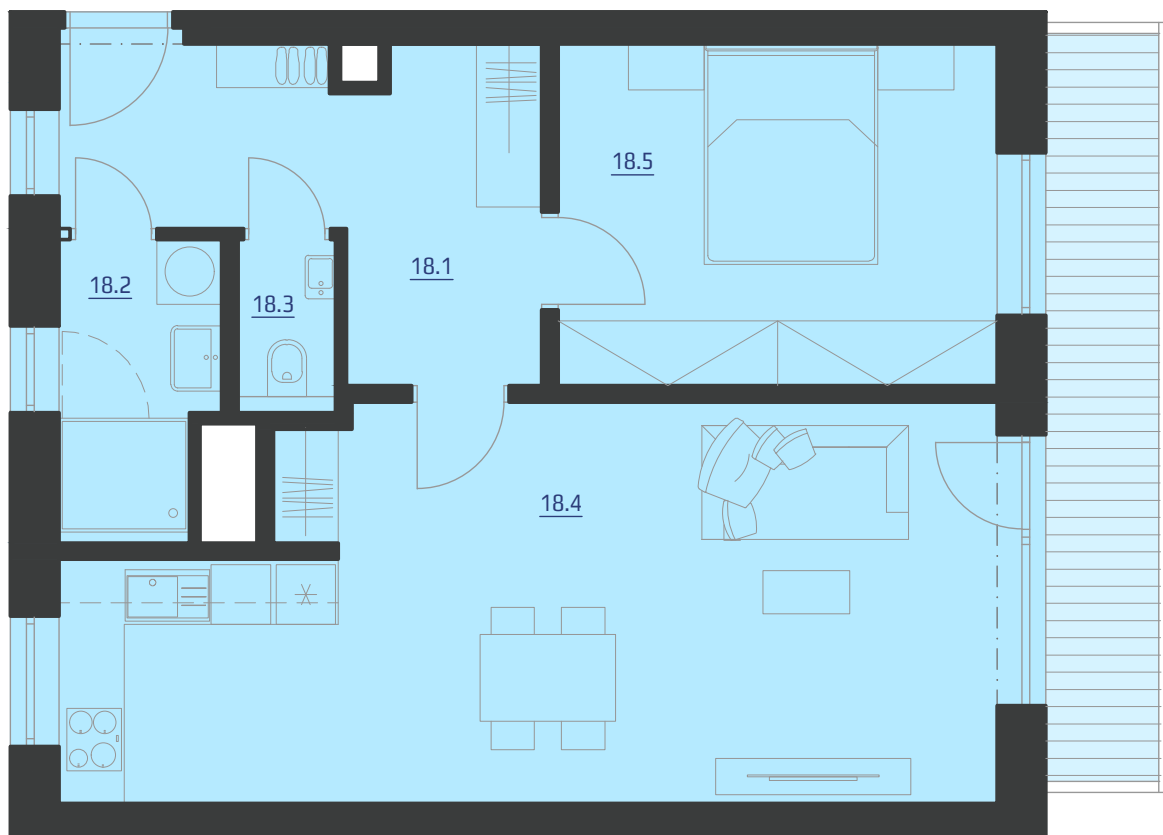


4NP

4.A6.18

2+KK

60.0m<sup>2</sup>



OZN.	ÚČEL MÍSTNOSTI	PLOCHA
18.1	CHODBA + ŠATNA	10.1 m <sup>2</sup>
18.2	KOUPELNA	3.8 m <sup>2</sup>
18.3	WC	1.3 m <sup>2</sup>
18.4	OBÝVACÍ POKOJ + KK	29.4 m <sup>2</sup>
18.5	POKOJ	12.8 m <sup>2</sup>
	PLOCHA PŘÍČEK	2.6 m <sup>2</sup>
<b>PODLAHOVÁ PLOCHA BYTU</b>		<b>60.0 m<sup>2</sup></b>
	<b>BALKON</b>	<b>7.2 m<sup>2</sup></b>
<b>PLOCHA CELKEM</b>		<b>67.2 m<sup>2</sup></b>



UPOZORNĚNÍ: PLOCHY JEDNOTLIVÝCH MÍSTNOSTÍ JSOU POUZE ORIENTAČNÍ, VYOBRAZENÉ ZAŘÍZENÍ V PLÁNECH BYTŮ (KUCHYNSKÁ LINKA, NÁBYTEK) NENÍ SOUČÁSTÍ DODÁVKY, ROZSAH DODÁVKY JE SPECIFIKOVÁN VE STANDARDU. ROZMÍSTĚNÍ NÁBYTKU JE POUZE ILLUSTRACÍ.  
 ZPŮSOB VÝPOČTU PODLAHOVÉ PLOCHY BYTU V JEDNOTCE: PODLAHOVÁ PLOCHA BYTU VE SMYSLU NAŘÍZENÍ VLÁDY Č. 366/2013 SB. - PODLAHOVOU PLOCHU BYTU V JEDNOTCE TVOŘÍ PŮDORYSNÁ PLOCHA VŠECH MÍSTNOSTÍ BYTU VČETNĚ PŮDORYSNÉ PLOCHY VŠECH SVISLÝCH NOSNÝCH I NENOSNÝCH KONSTRUKCÍ UVNITŘ BYTU, JAKO JSOU STĚNY, SLOUPY, PILÍŘE, KOMÍNY A ORDOBNĚ SVISLÉ KONSTRUKCE. PŮDORYSNÁ PLOCHA JE VYMEZENÁ VNITŘNÍM LÍCEM SVISLÝCH KONSTRUKCÍ OHRANIČUJÍCÍCH BYT VČETNĚ JEJICH POVRCHOVÝCH ÚPRAV. ZAPOČÍTÁVA SE TAKÉ PODLAHOVÁ PLOCHA ZAKRYTÁ ZABUDOVANÝMI PŘEDMĚTY, JAKO JSOU ZEJMĚNA SKŘÍNE VE ZDECH V BYTĚ, VANY A JINÉ ZAŘÍZOVACÍ PŘEDMĚTY VE VNITŘNÍ PLOŠE BYTU.