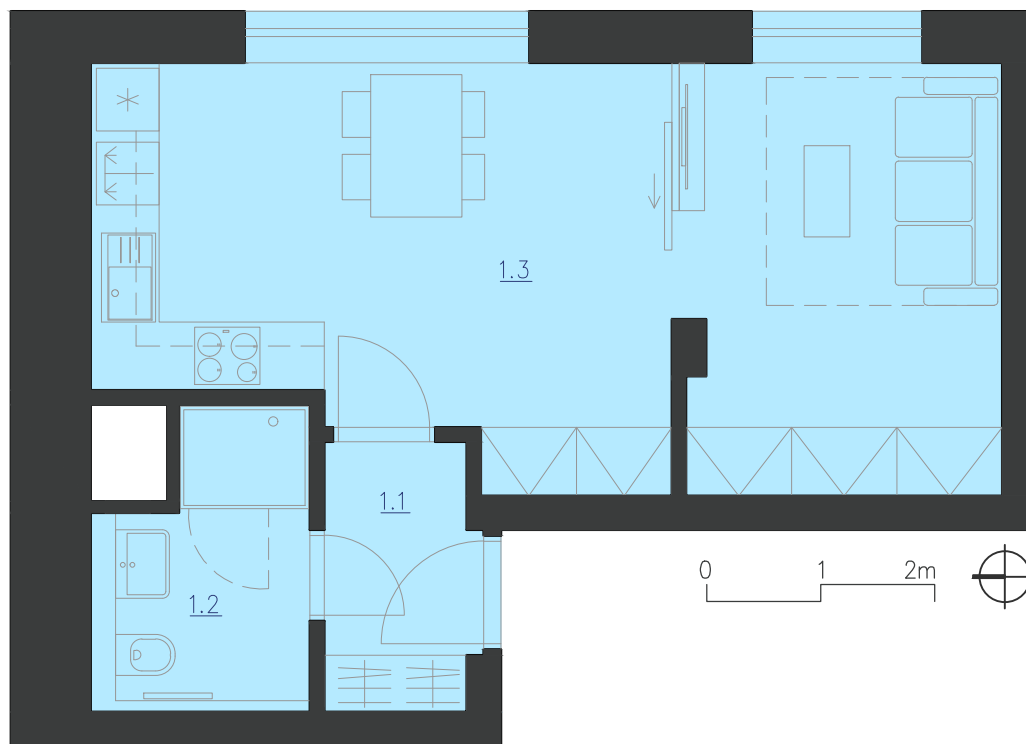


3NP

3.B1.1

1+KK

35.8 m²



OZN.	ÚČEL MÍSTNOSTI	PLOCHA
1.1	CHODBA	3.1 m ²
1.2	KOUPELNA + WC	3.9 m ²
1.3	OBÝVACÍ POKOJ + KK	27.4 m ²
	PLOCHA PŘÍČEK	1.4 m ²
PODLAHOVÁ PLOCHA BYTU		35.8 m²
	BALKON	- m²
PLOCHA CELKEM		35.8 m²

UPOZORNĚNÍ: PLOCHY JEDNOTLIVÝCH MÍSTNOSTÍ JSOU POUZE ORIENTAČNÍ. VYZOBRAZENÉ ZAŘÍZENÍ V PLÁNECH BYTŮ (KUCHYŇSKÁ LINKA, NÁBYTEK) NEJÍ SOUČÁST DODÁVKY, ROZSAH DODÁVKY JE SPECIFIKOVÁN VE STANDARDU. ROZMÍSTĚNÍ NÁBYTKU JE POUZE ORIENTAČNÍ.

ZPŮSOB VÝPOČTU PLOCHY PODLAHOVÉ PLOCHY BYTU V JEDNOTCE: PODLAHOVÁ PLOCHA BYTU VE SMYSLU NAŘÍZENÍ VLÁDY Č. 366/2013 SB. - PODLAHOVÁ PLOCHA BYTU V JEDNOTCE TVOŘÍ PŮDORYSNÁ STOPA VŠECH MÍSTNOSTÍ BYTU VČETNĚ PŮDORYSNÉ STOPY VŠECH SVISLÝCH NOSNÝCH I NENOSNÝCH KONSTRUKCÍ UVNITŘ BYTU, JAKO JSOU STĚNY, SLOUPY, PILÍŘE, KOMÍNY A OBDOBĚ SVISLÉ KONSTRUKCE. PŮDORYSNÁ PLOCHA JE VYMEZENÁ VNITŘNÍM LÍCEM SVISLÝCH KONSTRUKCÍ OHRANIČUJÍCÍCH BYT VČETNĚ JEJICH POVRCHOVÝCH ÚPRAV. ZAPOČÍTÁVÁ SE TAKÉ PODLAHOVÁ PLOCHA ZAKRYTÁ ZABUDOVANÝMI PŘEDMĚTY, JAKO JSOU ZEJMÉNA SKŘÍŇE V BYTĚ, VANY A JINÉ ZAŘÍZOVACÍ PŘEDMĚTY VE VNITŘNÍ PLOŠE BYTU.