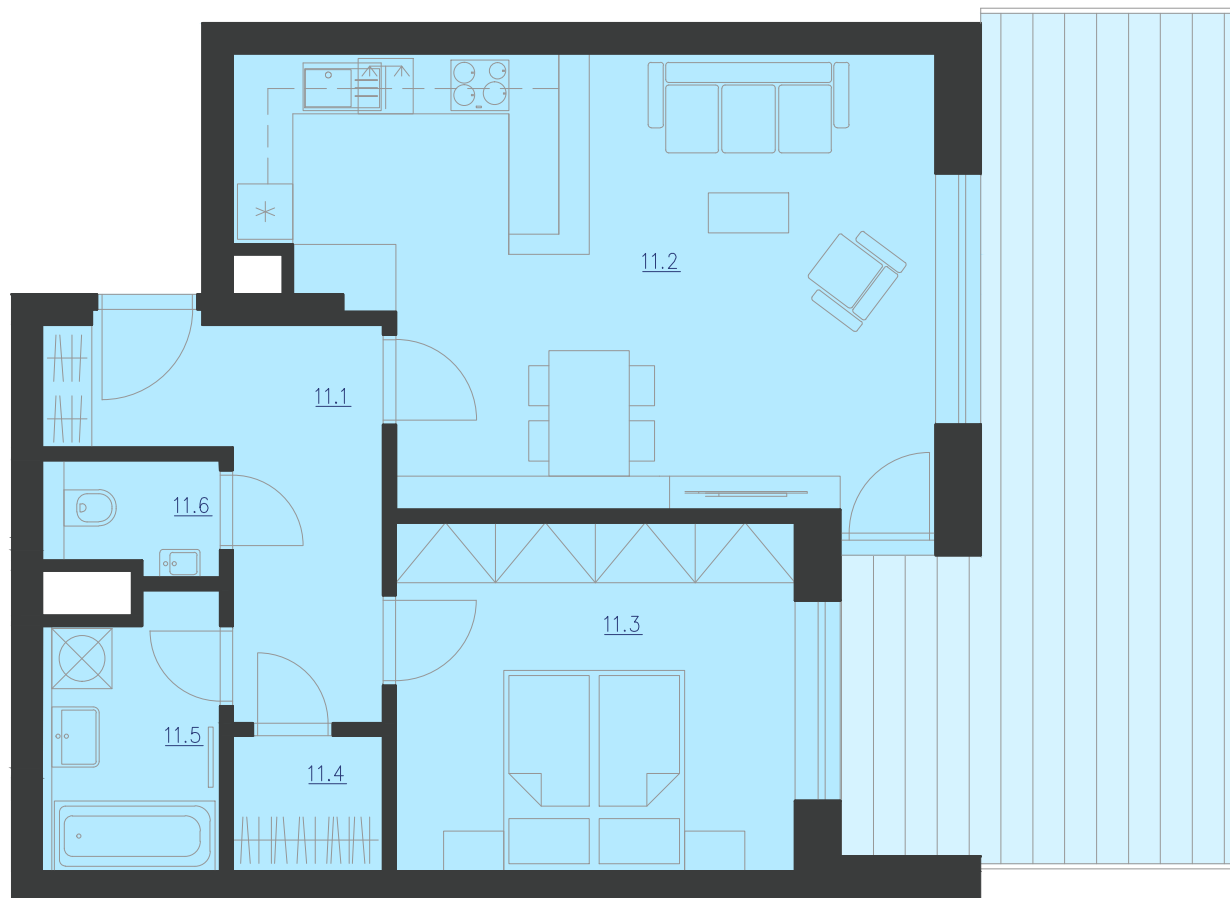


1NP    1.B3.11    2+KK    61.1 m<sup>2</sup>



OZN.	ÚČEL MÍSTNOSTI	PLOCHA
11.1	CHODBA	8.3 m <sup>2</sup>
11.2	OBÝVACÍ POKOJ + KK	28.1 m <sup>2</sup>
11.3	LOŽNICE	13.8 m <sup>2</sup>
11.4	ŠATNA	2.0 m <sup>2</sup>
11.5	KOUPELNA	4.4 m <sup>2</sup>
11.6	WC	1.7 m <sup>2</sup>
	PLOCHA PŘÍČEK	2.8 m <sup>2</sup>
<b>PODLAHOVÁ PLOCHA BYTU</b>		<b>61.1 m<sup>2</sup></b>
	<b>TERASA</b>	<b>26.4 m<sup>2</sup></b>
<b>PLOCHA CELKEM</b>		<b>87.5 m<sup>2</sup></b>

UPOZORNĚNÍ: PLOCHY JEDNOTLIVÝCH MÍSTNOSTÍ JSOU POUZE ORIENTAČNÍ. VYZOBRAZENÉ ZAŘÍZENÍ V PLÁNECH BYTŮ (KUCHYŇSKÁ LINKA, NÁBYTEK) NEJÍ SOUČÁST DODÁVKY, ROZSAH DODÁVKY JE SPECIFIKOVÁN VE STANDARDU. ROZMÍSTĚNÍ NÁBYTKU JE POUZE ORIENTAČNÍ.

ZPŮSOB VÝPOČTU PODLAHOVÉ PLOCHY BYTU V JEDNOTCE: PODLAHOVÁ PLOCHA BYTU VE SMYSLU NAŘÍZENÍ VLÁDY Č. 366/2013 SB. - PODLAHOVÁ PLOCHA BYTU V JEDNOTCE TVOŘÍ PŮDORYSNÁ STOPA VŠECH MÍSTNOSTÍ BYTU VČETNĚ PŮDORYSNÉ STOPY VŠECH SVISLÝCH NOSNÝCH I NENOSNÝCH KONSTRUKCÍ UVNITŘ BYTU, JAKO JSOU STĚNY, SLOUPY, PILÍŘE, KOMÍNY A OBDOBĚ SVISLÉ KONSTRUKCE. PŮDORYSNÁ PLOCHA JE VYMEZENÁ VNITŘNÍM LÍCEM SVISLÝCH KONSTRUKCÍ OHRANIČUJÍCÍCH BYT VČETNĚ JEJICH POVRCHOVÝCH ÚPRAV. ZAPOČÍTÁVA SE TAKÉ PODLAHOVÁ PLOCHA ZAKRYTÁ ZABUDOVANÝMI PŘEDMĚTY, JAKO JSOU ZEJMÉNA SKŘÍŇE V BYTE, VANY A JINÉ ZAŘÍZOVACÍ PŘEDMĚTY VE VNITŘNÍ PLOŠE BYTU.

